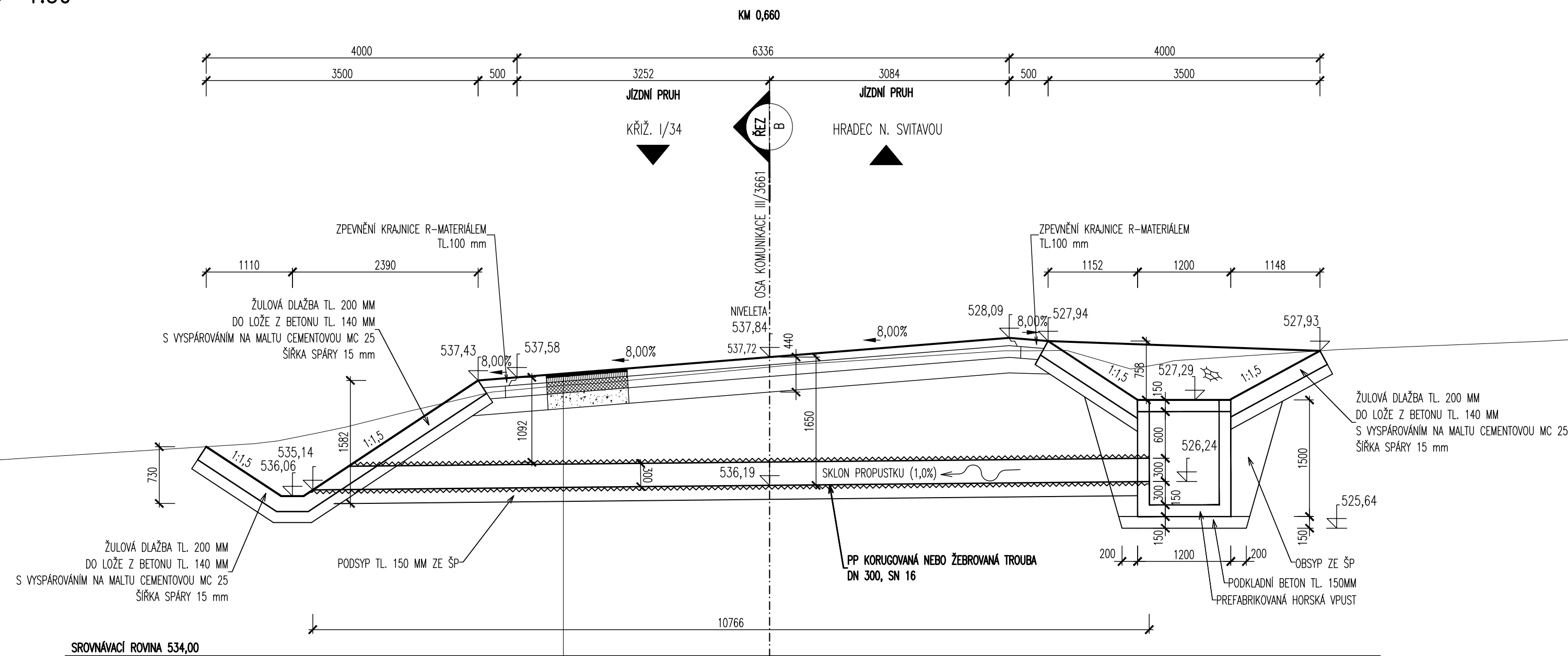


B
-
PŘÍČNÝ ŘEZ PŘÍČNÉHO PROPUSTKU V KM 0,660
1:50

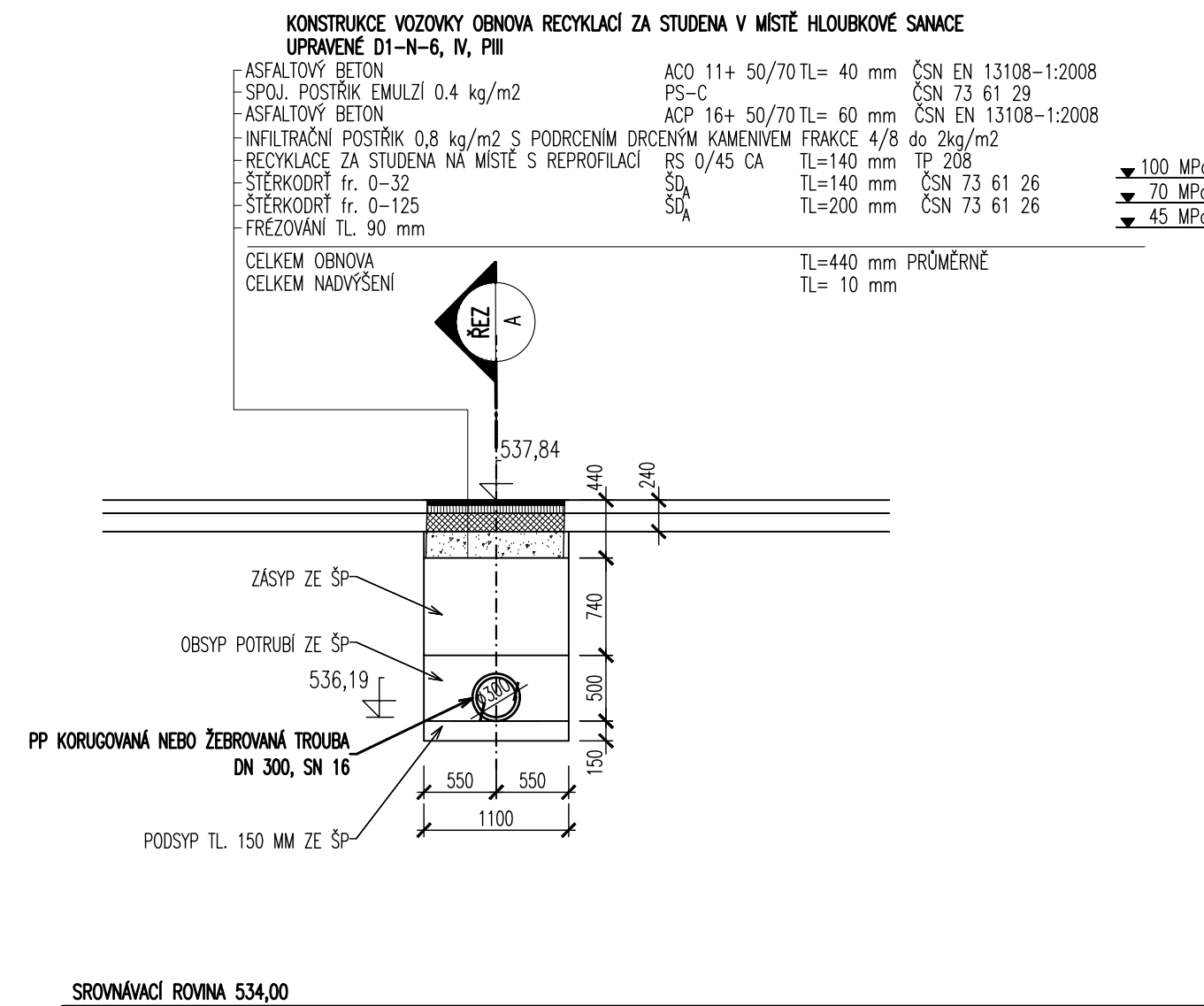


KONSTRUKCE VOZOVKY OBNOVA RECYKLACI ZA STUDENA V MÍSTĚ HLBOUKOVÉ SANACE
UPRAVENÉ D1-N-6, IV, PIII

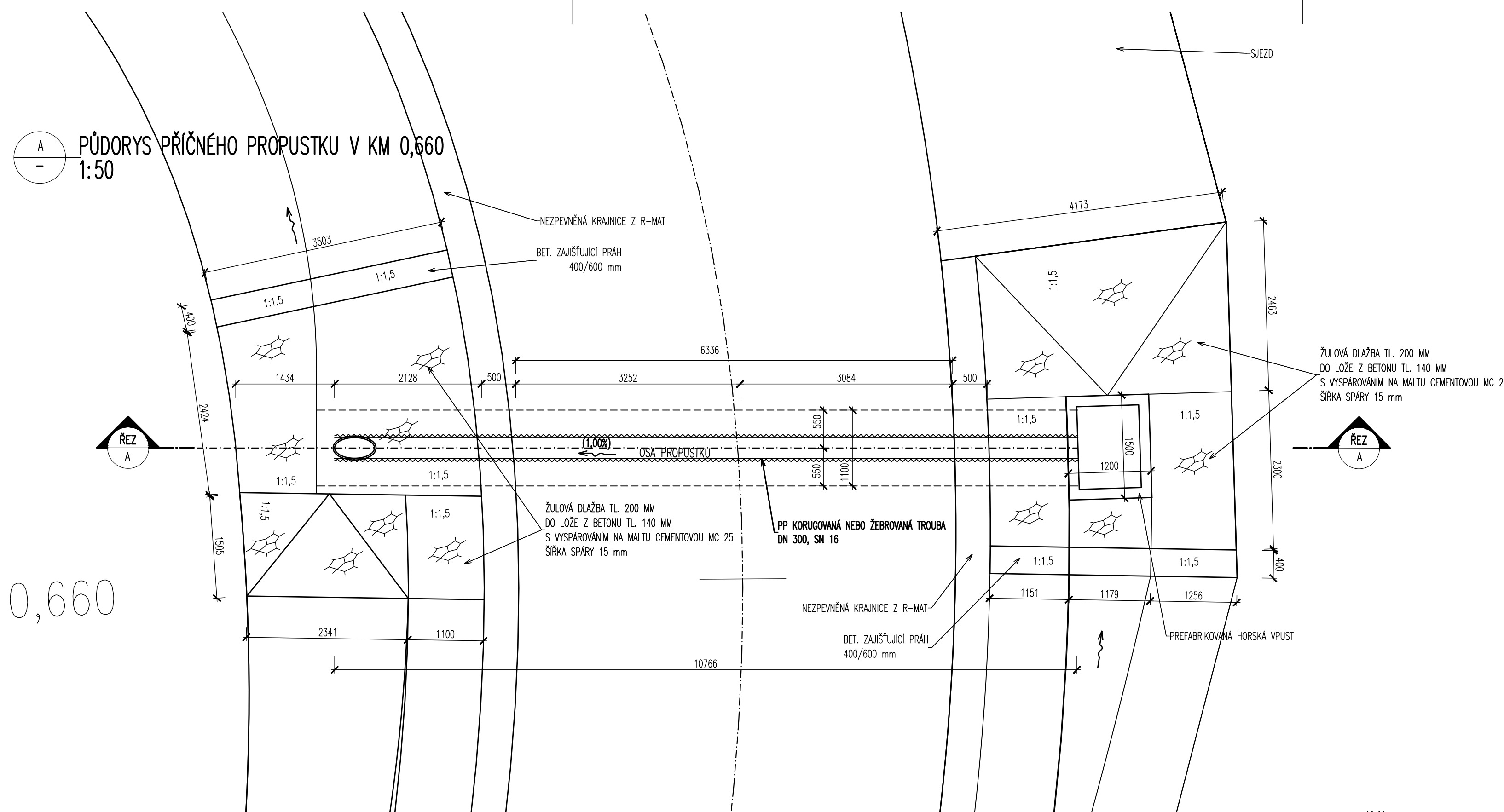
-ASFALTOVÝ BETON	ACO 11+ 50/70 TL= 40 mm	ČSN EN 13108-1:2008
-SPOJ. POSTŘÍK EMULZI 0.4 kg/m ²	PS-C	ČSN 73 61 29
-ASFALTOVÝ BETON	ACP 16+ 50/70 TL= 60 mm	ČSN EN 13108-1:2008
-INFILTRAČNÍ POSTŘÍK 0.8 kg/m ² S PODRCENÝM DRCENÝM KAMENÍM FRAKCE 4/8 DO 2kg/m ²	RS 0/45 CA	TL=140 mm TP 208
-RECYKLACE ZA STUDENA NA MÍSTĚ S REPROFILACÍ	SD _A	TL=140 mm ČSN 73 61 26
-ŠTERKODRT fr. 0-32	SD _A	TL=140 mm ČSN 73 61 26
-ŠTERKODRT fr. 0-125	SD _A	TL=200 mm ČSN 73 61 26
-FREZOVANÍ TL 90 mm		

CELKEM OBNOVA
CELKEM NADVÝŠENÍ
TL=440 mm PRŮMĚRNĚ
TL= 10 mm

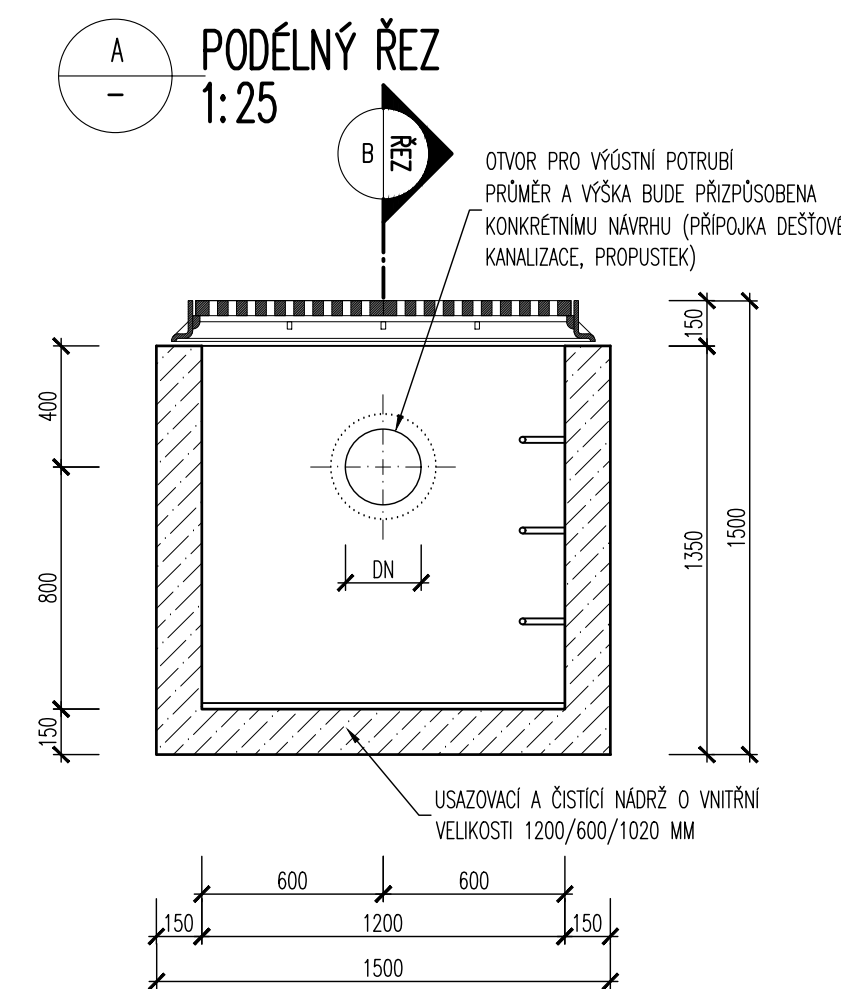
B
-
PŘÍČNÝ ŘEZ PODÉLNÉHO PROPUSTKU V KM 0,660
1:50



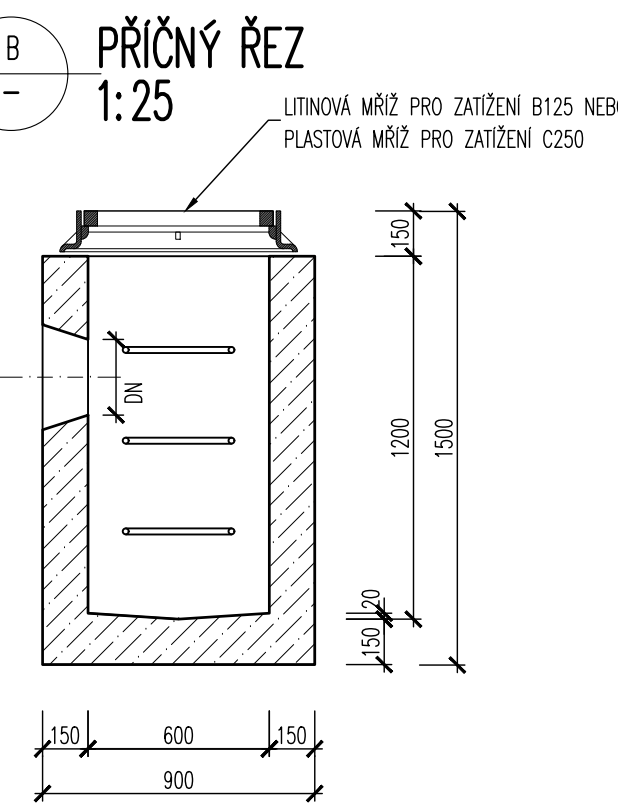
A
-
PŮDORYS PŘÍČNÉHO PROPUSTKU V KM 0,660
1:50



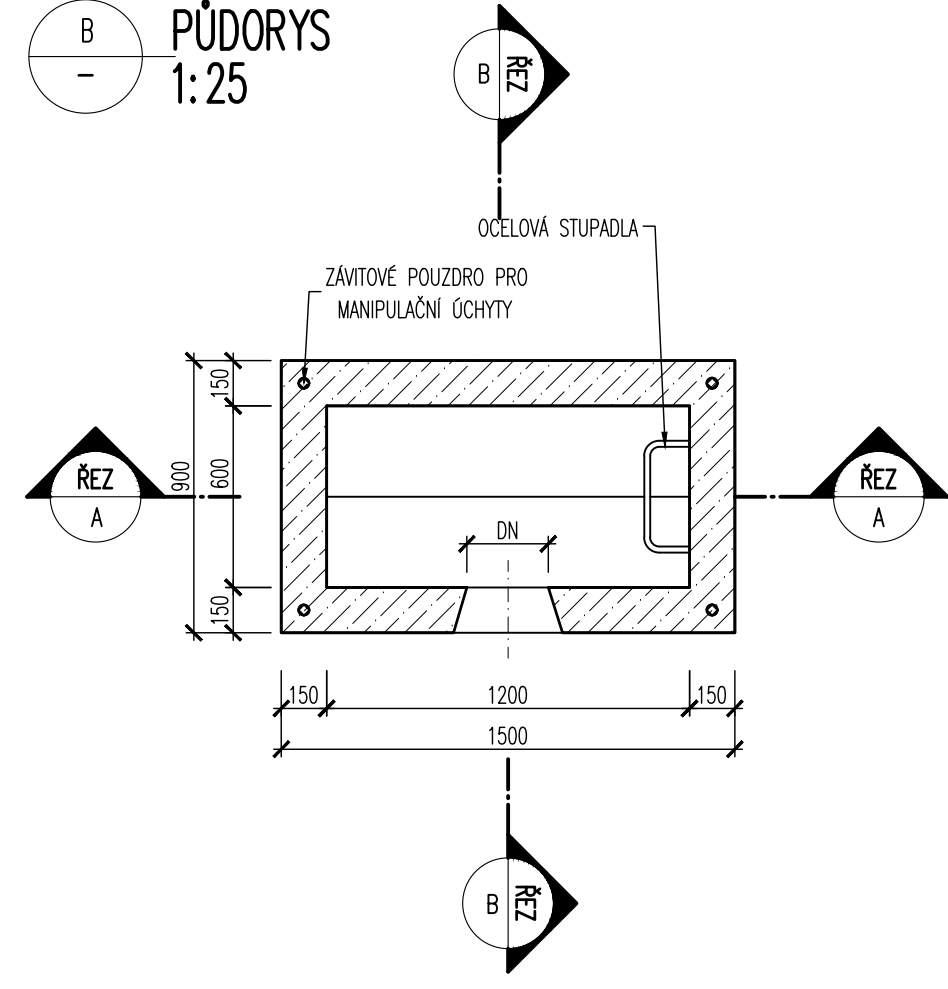
A
-
PODÉLNÝ ŘEZ
1:25



B
-
PŘÍČNÝ ŘEZ
1:25



B
-
PŮDORYS
1:25



POUŽITÁ OCEL:
BETONÁŘSKÁ VÝZTUŽ

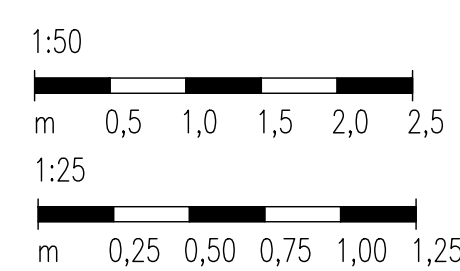
B500B (10 505(R))

POUŽITÉ BETONY:

PODKLADNÍ BETON
BETONOVÉ LOŽE POD DLAŽBU
BETONOVÉ LOŽE OBRUB A ŽLABŮ
ZAJIŠŤUJÍCÍ PRAHY
BETONOVÉ SEDLO, OBETONOVÁNÍ
ZÁKLADY PAS ČELA
ŽB. DRÁK ČELA
ŽB. ŘÍMSA ČELA

C 12/15-X0
C 20/25 nXF3
C 20/25 nXF3
C 25/30-XF2,XC1
C 25/30-XF2,XC2
C 25/30-XF2,XC2
C 30/37-XF1
C 30/37 XF4,XD3

MĚŘÍTKO:



D.1.
PDPS

SOUŘADNICOVÝ SYSTÉM: S-JTSK		VÝŠKOVÝ SYSTÉM: BvV	
KRESLIL:	ING. LUKÁŠ TOBEŠ		
ZPRACOVAL:	ING. LUKÁŠ TOBEŠ		
TECHNICKÁ KONTROLA:	ING. JAN MACHEK		
ZODPOVĚDNÝ PROJEKTANT:	ING. LUKÁŠ TOBEŠ		
HLAVNÍ PROJEKTANT:	ING. JAN BURSA		
KRAJ: PARDUBICKÝ	OKRES: SVITAVY		
INVESTOR: SPRÁVA A ÚDRŽBA SILNIC PARDUBICKÉHO KRAJE	OBEC: VENDOLÍN		
AKCE:	REKONSTRUKCE SILNICE III/3661 KŘÍŽ. I/34 - VENDOLÍN		
OBJEKT: D.1. SO 122 - SILNICE III/3661 V KM 0,493-0,937			
OBSAH:	PROPUSTEK V KM 0,660		
STUPEŇ: PDPS		ZAK.ČÍSLO: 2378-21-3	
ARCHIVNÍ ČÍSLO: 2378		DATUM: 05/2021	
FORMÁT: A4		MĚŘÍTKO: 1:50, 25	
ČÍSLO SOUPRAVY:		ČÍSLO PŘÍLOHY: D.1.5.	